



**CRIANDO ABEJAS Y  
CUIDANDO SELVAS**

**¡PONTE LISTO!**

**¡CUÍDATE Y CUIDA  
A LOS DEMÁS!**



**GRUPO BANCO MUNDIAL**



**AL CRIAR ABEJAS Y CUIDAR LAS  
COLMENAS, LA SEGURIDAD ES  
COSA DE TODOS.**



**¡PONTE LISTO!**

**¡PONTE ATENTO,  
PONTE EL EQUIPO, PONTE FIRME  
PARA QUE NADIE CORRA RIESGOS!**

Ya sea preparando el terreno para colocar los apiarios, armando las cajas que recibirán a las colmenas o extrayendo la miel, la seguridad está en nuestras manos y de nosotros depende que podamos volver sanos y sin falta a casa. Por eso es tan importante que pongamos atención a lo que hacemos y cumplamos con todas las indicaciones, que nos pongamos todo el equipo de seguridad y que nos pongamos firmes y en las posiciones correctas para no lastimarnos.

### Hay cinco tipos de accidentes que pueden ocurrir en la producción de miel.



**1. Por agentes físicos.** Son los provocados por el terreno en el que debemos movernos, ya sea en el monte o en el terreno en el que instalamos los apiarios, y pueden ser torceduras, golpes o fracturas. También son los causados por el clima que debemos aguantar, como la insolación, el aturdimiento de los reflejos por el frío, la deshidratación o la hipotermia.



**2. Por agentes biológicos.** Son los ocasionados por el contacto con seres vivos, y en la apicultura son muy notoriamente los daños que nos hacen las picaduras de abeja y de otros insectos. También son los ocasionados por animales que puedan estar ocultos en el terreno o en la vegetación o por lastimarse con herramientas mal cuidadas, por no atender a tiempo una herida o por no contar con las vacunas pertinentes, como la del tétanos, entre otras.



**3. Por agentes ergonómicos.** Son los provocados por las condiciones de trabajo y el manejo de herramientas y ocurren cuando se soporta más peso del que se puede aguantar al cargar y descargar frascos, tambos, cajas o bultos, cuando se los carga de mala manera o cuando por mucho tomar mal una herramienta se producen lesiones en manos o brazos.



**4. Por agentes mecánicos.** Son los sufridos durante el manejo de maquinaria o herramientas, por ejemplo, al usar un martillo, un cuchillo o un machete. También pueden ser los ocasionados por los vehículos que utilizamos cuando no les ponemos el freno de mano, por ejemplo, o cuando por colocar mal una carretilla nos golpeamos con ella.



**5. Por agentes químicos.** Son los asociados a las sustancias que usamos en el trabajo y al fuego que manejamos en el proceso de producción. Pueden ser los daños que nos causa el humo de los ahumadores o el fuego que se nos puede escapar al terreno y provocar incendios, entre otros.

**PARA EVITAR ESTOS ACCIDENTES Y ESTAR SIEMPRE SANOS Y SEGUROS, HAY QUE:**



## **PONER ATENCIÓN**

**A LO QUE SE ESTÁ HACIENDO Y A LO QUE OCURRE ALREDEDOR.**

Al armar las cajas y los bastidores para las colmenas, en el proceso de desoperculado y al realizar otras actividades las distracciones pueden hacer que nos cortemos, golpeemos o expongamos a picaduras que pueden ser muy graves, por ejemplo. **¡Ponte atento a lo que haces y a lo que pasa alrededor!**



Al armar o desarmar las cajas y los bastidores concéntrate en lo que estás haciendo. Una pequeña distracción puede ocasionar golpes que pueden ser muy graves.



Al abrir las cajas y extraer los bastidores, así como al realizar cualquier actividad que implique exponerse a las abejas, por mucha atención a no hacer movimientos bruscos y a no exponerte más de lo necesario.



Al alimentar y encender el ahumador ten mucho cuidado con brasas y residuos que puedan ocasionar incendios que se salgan de control y pon mucha atención para no quemarte tú misma con él.

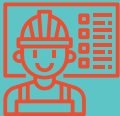




Siempre vigila dónde pisas y por dónde pasas. El terreno irregular del monte y del terreno donde instalamos los apiarios, así como los residuos que quedan regados, pueden ocasionar accidentes.



Está consciente siempre de los animales que puede haber alrededor o debajo de las colmenas y que pueden ser peligrosos. Pon atención a otros riesgos que puede haber en el entorno, como madera residual, cercas, cableado eléctrico o lugares con agua.



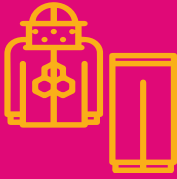
Asiste a todas las capacitaciones de seguridad y pon atención a lo que haces para tener cuidado y no lastimarte, especialmente al manipular combustibles y encender el ahumador. Los accidentes más graves, los que cuestan vidas, ocurren por estas razones.

**¡Que no te pase a tí!**

**¡HAY QUE ESTAR ATENTOS AL TRABAJO  
Y A LO QUE NOS RODEA!**







# **PONERSE TODO EL EQUIPO DE SEGURIDAD**

**PARA PREVENIR RIESGOS Y EVITAR ACCIDENTES.**

**EL EQUIPO DE SEGURIDAD ES FUNDAMENTAL PARA PROTEGERNOS TANTO DE LAS ABEJAS COMO DE OTROS ACCIDENTES QUE PUEDEN OCURRIR.**

**AL TRABAJAR EN EL APIARIO, Y SOBRE TODO AL MANIPULAR LAS CAJAS Y LOS BASTIDORES, SIEMPRE HAY QUE USAR:**

- Traje de apicultor, que consiste en pantalones y camisola blancos, de nylon grueso o de lona, con cierre y con jareta para ajustarlos, o de un overol del mismo material y también blanco, que cubra los brazos y las piernas, y que puedan ajustarse en los extremos.
- Guantes de carnaza o de plástico lo suficientemente gruesos como para resistir picaduras de abeja.
- Sombrero con velo que permita ver, pero que no permita que se metan las abejas cuando se las está manipulando.
- Botas adecuadas, que sujeten los tobillos y con suela antideslizante para evitar caídas y torceduras
- En todos los espacios de trabajo debe haber siempre un botiquín bien equipado y listo para usarse.

**¡HAY QUE CUMPLIR TODAS LAS MEDIDAS DE SEGURIDAD Y ESTAR BIEN PROTEGIDOS!**







# **PONERSE FIRME Y EN LA POSICIÓN NECESARIA PARA NO LASTIMARSE.**

## **EN CUALQUIER ENTORNO DE TRABAJO:**

- No hay que exponerse más de lo necesario al calor o al frío, porque pueden sufrirse quemaduras o aturdimientos que provoquen accidentes graves, siempre hay que tener cerca agua para beber y tomar pausas para refrescarse en las horas más cálidas del día.
- Siempre que sea posible, hay que ayudarse de carretillas o diablos para cargar y descargar bultos.
- No se debe cargar más de lo que el cuerpo aguanta. Como regla general, los hombres no deben cargar nunca bultos de más de 25 kilogramos y los jóvenes, mujeres y adultos mayores no deben cargar nunca más de 15 kilogramos.
- Si la carga es demasiado grande, además de auxiliarse con equipo de carga puede hacerse el traslado con ayuda de un compañero o una compañera, y nunca debe llevarse más de tres metros en un solo jalón.
- No se debe girar la espalda mientras se están cargando objetos pesados.

## **AL USAR HERRAMIENTAS, ES INDISPENSABLE:**

- Asumir siempre la posición correcta para no hacerse daño, y no solamente del cuerpo sino también de las manos, porque también los dedos y las muñecas pueden lastimarse.
- Hacer las cosas con calma y sin prisa. Los accidentes ocurren muchas veces por hacer las cosas en forma apresurada, y eso provoca que se caigan herramientas o que nos golpeemos o lastimemos con ellas.



**¡HAY QUE PONER ATENCIÓN A CÓMO CARGAMOS,  
MANEJAMOS HERRAMIENTAS Y USAMOS EL EQUIPO!**

**SI TODOS CUMPLIMOS ESTAS TRES TAREAS, NOS ESTAREMOS  
CUIDANDO A NOSOTROS Y A TODOS NUESTROS COMPAÑEROS.**



**¡PONTE LISTO!**  
**¡CUÍDATE Y CUIDA**  
**A LOS DEMÁS!**



**GRUPO BANCO MUNDIAL**





# ¡PONTE LISTO!



GRUPO BANCO MUNDIAL